

Karmnik / domek dla ptaków Royal Gardineer (NX7880)

INSTRUKCJA OBSŁUGI

Zawartość zestawu:

- domek dla ptaków (11 sztuk)
- materiał montażowy (12 wkrętów, klej do drewna)
- instrukcja obsługi.



Dodatkowo potrzebne: śrubokręt krzyżakowy.

Dane techniczne:

- pojemność silosu na paszę: 1 litr
- materiał: drewno
- wymiary: 26 x 18 x 22 cm
- waga: 750 g.

Szczegóły produktu

1. Mały panel boczny
2. Ściana boczna z połacią dachu
3. Ściana silosu paszowego
4. Nachylenie dachu
5. Sznurek nylonowy
6. Napinacz linki
7. Wkładka dolna



Montaż



WSKAZÓWKA

Podczas montażu należy upewnić się, że części są prawidłowo ustawione.



WSKAZÓWKA

Należy pamiętać, że nieobrobione drewno jest produktem naturalnym, który podlega wpływom atmosferycznym. Możesz znacznie przedłużyć żywotność domku

dla ptaków, malując nieobrobione części drewniane lub cały domek odporną na warunki atmosferyczne bejcą lub lakierem.

1. Połóż wkładkę podłogową wzdłuż przed sobą, tak aby trójkąt był skierowany ku górze.
2. Włóż wkładkę podłogową w szyny prowadzące ścian bocznych z połaciami dachu.



3. Teraz włóż wkładkę podłogową w szyny prowadzące małych ścian bocznych. Upewnij się, że wstępnie wywiercone otwory na małych ścianach bocznych są umieszczone centralnie na ścianach bocznych z dachem skośnym.



4. Skręć elementy od zewnątrz tak, aby powstała solidna rama podstawy ze wszystkimi ściankami bocznymi.
5. Teraz należy wsunąć ściany silosu podającego pomiędzy ściany boczne z dachem skośnym. Upewnij się, że nawiercone otwory ścian bocznych z dachem spadzistym są umieszczone centralnie na ścianach silosu podającego.



WSKAZÓWKA

Ukośne boki ścian silosu karmnika muszą być skierowane do wewnątrz i w dół, aby ziarno dla ptaków mogło się łatwiej wsunąć.

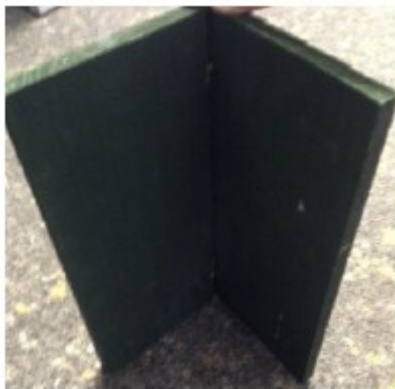


6. Skręć od zewnątrz ściany silosu podajnika i ściany boczne z dachem skośnym. Mocno dokręć śruby, aby uzyskać odpowiednią stabilność.
7. Następnie sklej obie części dachu na krawędzi i pozostaw do wyschnięcia.

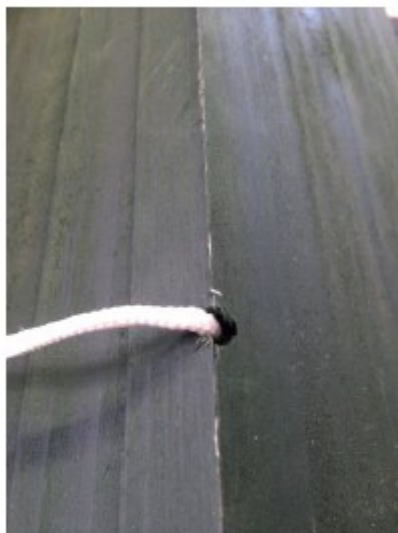


WSKAZÓWKA

Aby uzyskać mocne połączenie obu części dachu, należy je zacisnąć w imadle lub za pomocą zacisku śrubowego.



8. W ostatnim kroku nawlecz sznurek. W tym celu należy przełożyć oba końce sznurka od góry przez dwa otwory w kalenicy.



WSKAZÓWKA

Lekki skręt lub ruch obrotowy ułatwia nawlekanie.

9. Teraz przewlec dwa końce sznurka przez otwory w ścianach bocznych z dachem skośnym. Zabezpiecz końce sznurka węzłem, aby nie mogły się wysunąć. Następnie połóż dach na szczycie domku dla ptaków.



10. Na koniec, weź podwójny sznurek i przewlec go przez napinacz.

Wieszanie budki dla ptaków



WSKAZÓWKA

Przed wystawieniem domku na działanie wiatru i pogody należy pozostawić klej do drewna do utwardzenia na co najmniej 24 godziny.

Do zawieszenia nadają się drzewa, ale można również przymocować domek do garaży, szop, stodół lub innych miejsc za pomocą sznurka.

Ważne jest, aby miejsce to było bezpieczne od kotów i kun.

W tym celu należy zawiesić domek dla ptaków na wysokości co najmniej 2-3 metrów nad ziemią. Idealne jest miejsce chronione przed warunkami atmosferycznymi. Jeśli to możliwe, otwarte boki nie powinny być skierowane w kierunku, z którego zwykle nadciągają burze i deszcz.



Wypełnianie karmnika dla ptaków

Napełnij silos karmnika poprzez ostrożne podniesienie dachu wzdłuż sznurka i wsyp do 1 litra karmy dla ptaków. Trójkąt we wkładzie dolnym i nachylenie ścian silosu karmnika zapewniają łatwiejsze wsuwanie się ziarna dla ptaków.

Bezpieczeństwo

- Niniejsza instrukcja ma na celu zapoznanie Państwa z zasadami prawidłowego korzystania z produktu. Zaleca się przechowywanie instrukcji w łatwo dostępnym miejscu, aby w razie potrzeby mogli Państwo zweryfikować informacje.
- Wszelkie modyfikacje produktu obniżają poziom jego bezpieczeństwa. UWAGA! Istnieje ryzyko obrażeń!
- Należy zachować ostrożność podczas pracy z wkrętami i klejem. Nie rozpraszaj się i obserwuj swoje ręce i palce. Dzieci powinny być nadzorowane podczas montażu.
- Z produktem należy obchodzić się ostrożnie. Może ulec uszkodzeniu na skutek wstrząsów, uderzeń lub upadku nawet z niewielkiej wysokości.
- W miarę możliwości należy chronić produkt przed deszczem i bezpośrednim działaniem promieni słonecznych. Drewno jest materiałem naturalnym i może pęcznieć i wyginać się w wilgotnych warunkach oraz pękać w wysokiej temperaturze.
- Wszelkie prawa do wprowadzania zmian technicznych oraz eliminacji błędów są zastrzeżone.

