

Wideorejestrator jazdy w lusterku wstecznym z kamerą cofania/Full HD/Bluetooth | NavGear NAV-400.fhd (NX4322)

INSTRUKCJA OBSŁUGI

Zawartość zestawu:

- rejestrator
- zasilacz 12 / 24 V
- kabel do kamery cofania (5 m)
- kamera cofania z kablem łączącym (50 cm)
- kabel USB (80 cm)
- materiały montażowe do kamer cofania (śrubki, podkładki samoprzylepne)
- 4 x gumowe uchwyty na lusterko wsteczne
- instrukcja obsługi.



Dodatkowo potrzebna karta microSD do 32 GB.

WAŻNE INFORMACJE NA POCZĄTEK

Bezpieczeństwo

- Niniejsza instrukcja ma na celu zapoznanie Państwa z zasadami prawidłowego korzystania z produktu. Zaleca się przechowywanie instrukcji w łatwo dostępnym miejscu, aby w razie potrzeby mogli Państwo zweryfikować informacje.
- Wszelkie modyfikacje produktu obniżają poziom jego bezpieczeństwa. UWAGA! Istnieje ryzyko obrażeń!
- Nie należy rozkładać ani naprawiać urządzenia samodzielnie!
- Zaleca się ostrożne obchodzenie się z produktem. Produkt może ulec uszkodzeniu w wyniku uderzenia, wstrząsów lub upadku nawet z niewielkiej wysokości.
- Produkt należy trzymać z dala od wilgoci i wysokiej temperatury.
- Nie należy zanurzać urządzenia w wodzie oraz innych płynach.
- Nie należy wystawiać urządzenia na silne pole elektryczne oraz magnetyczne.
- Nie należy używać produktu w wilgotnych lub bardzo zakurzonych pomieszczeniach.

- Zaleca się przenoszenie zapisanych pliki na komputer np. raz w tygodniu, aby zapewnić ich kopię zapasową.
- Obiektyw kamery należy czyścić wyłącznie środkami do tego przeznaczonymi.
- Wszelkie prawa do wprowadzania zmian technicznych oraz eliminacji błędów są zastrzeżone.



UWAGA!

Zawsze należy przestrzegać przepisów prawa drogowego i innych przepisów dotyczących publicznego transportu drogowego!

Ważne wskazówki dotyczące utylizacji

Urządzenia elektrycznego nie zalicza się do odpadów gospodarstwa domowego. W celu właściwej utylizacji urządzenia należy skontaktować się z organizacją odpowiedzialną za zbiórkę elektroodpadów w wybranej miejscowości.

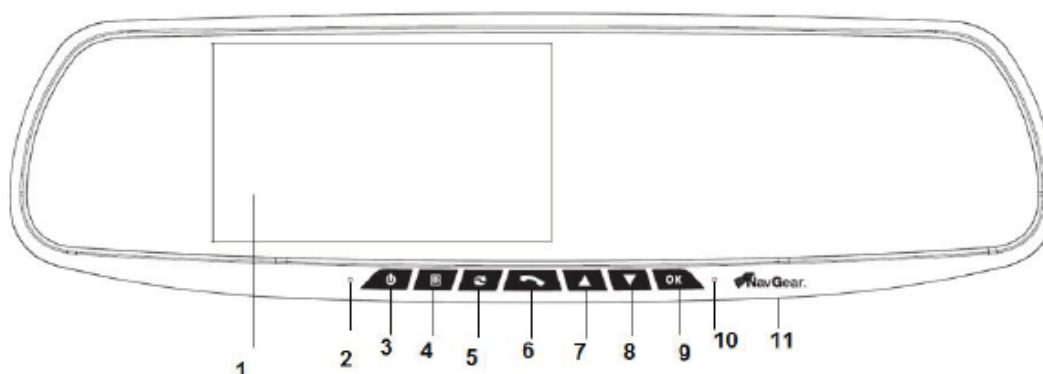


Deklaracja zgodności

PEARL.GmbH oświadcza, że produkt NX-4322 jest zgodny z dyrektywą RoHS 2011/65/EU, dyrektywą EMV 2014/30/EU i dyrektywą o urządzeniach radiowych 2014/53/EU.

SZCZEGÓŁY PRODUKTU

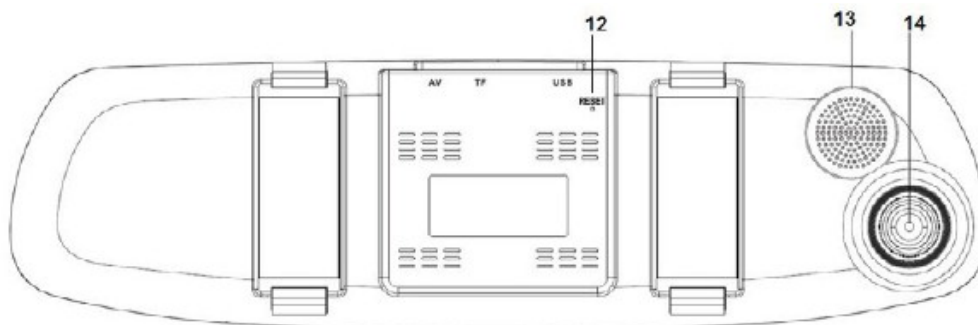
Lusterko wsteczne z kamerą



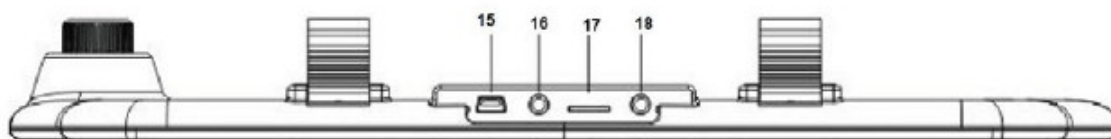
- | | |
|--------------------|----------------------|
| 1. Wyświetlacz LCD | 3. Przycisk ON / OFF |
| 2. Dioda LED pracy | 4. Przycisk MENU |

- 5. Przycisk trybu
- 6. Przycisk telefonu
- 7. Przycisk ▲
- 8. Przycisk ▼

- 9. Przycisk OK
- 10. Dioda LED ładowania
- 11. Mikrofon



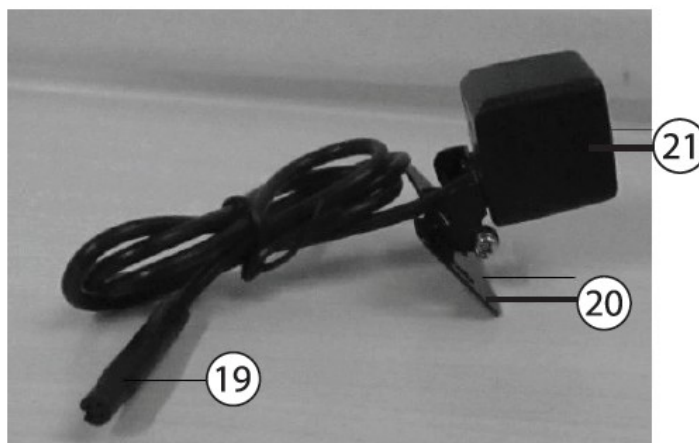
- 12. Reset
- 13. Głośnik
- 14. Obiektyw kamery



- 15. Złącze microUSB
- 16. Wejście AV
- 17. Slot na kartę microSD
- 18. Wyjście AV

Kamera cofania

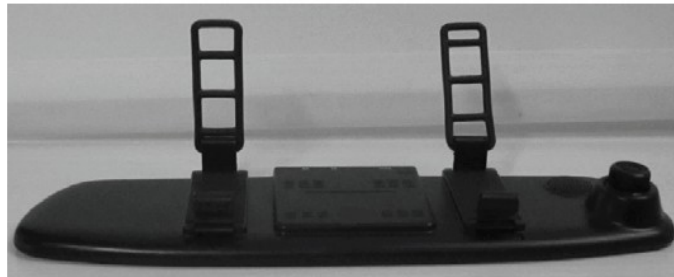
- 19. Wtyczka zasilania
- 20. Uchwyt
- 21. Obiektyw kamery



PRZYGOTOWANIE

Montaż i podłączenie lusterka wstecznego

1. Załóż dwa gumowe uchwyty na tylną część lusterka.



2. Umieść lusterko z kamerą na lusterku wstecznym, które znajduje się już w samochodzie. Pociągnij gumowe mocowania za tylne lusterko wsteczne samochodu. Następnie zamontuj uchwyty na tylnej stronie lusterka z kamerą, aby było stabilnie założone.
3. Podłącz złącze micro-USB zasilacza 12/24 V do portu micro USB lusterka wstecznego z kamerą.
4. Przełóż przewód zasilający do wnęki lub obudowy wewnętrznej, aby nie przeszkadzał podczas jazdy.
5. Ustaw optymalny kąt lusterka wstecznego.
6. Podłącz wtyczkę zasilacza 12/24 V do gniazda zapalniczki samochodowej.

Wkładanie karty pamięci

Wsuń kartę microSD (do 32 GB) do gniazda kart microSD w rejestratorze. Należy nacisnąć lekko na kartę, aż usłyszysz kliknięcie.

Aby wyjąć kartę naciśnij na kartę pamięci lekko, a następnie pociągnij ją do góry i wyjmij.



WSKAZÓWKA

Wkładanie lub wyjmowanie karty pamięci może mieć miejsce tylko wtedy, gdy urządzenie jest wyłączone. W innym przypadku możesz stracić wszystkie zapisane na niej dane.

Montaż kamery cofania

1. Zdejmij tylną tablicę rejestracyjną pojazdu i jeśli to konieczne zdejmij ramę.
2. Podłącz czerwony kabel do przewodu światła cofania.
3. Podłącz czarny przewód do punktu uziemienia.



WSKAZÓWKA

W razie potrzeby wywierć otwór w karoserii i wysuń wtyczkę na zewnątrz.



UWAGA!

Uważaj, aby nie zaciskać przewodów ani nie uszkodzić ich ostrymi krawędziami.

Izoluj dobrze wszystkie połączenia.

4. Przymocuj uchwyt kamery cofania do pojazdu. Przymocuj ponownie tablicę rejestracyjną w ramie.
5. Podłącz wtyczkę kamery cofania do gniazda kabla zasilającego.



6. Podłącz gniazdo AV kabla zasilającego do wejścia AV rejestratora.
7. Ponieważ kamera cofania jest podłączona do światła cofania, automatycznie włącza się, gdy włączysz wsteczny bieg.



UWAGA!

Przełóż kabel tak, aby nie przeszkadzał w prowadzeniu pojazdu ani nie wpływał na widoczność. Kabel nie może być ściskany ani prowadzony przez ostre krawędzie.

UŻYTKOWANIE

Włączanie

Naciśnij i przytrzymaj przycisk ON / OFF przez trzy sekundy, aby włączyć rejestrator. Pojawi się komunikat „Power on”, a po chwili na wyświetlaczu pojawi się obraz z kamery.



WSKAZÓWKA

Nagrywanie wideo jest uruchamiane automatycznie po włączeniu rejestratora. Jednak tylko wtedy, gdy włożona jest karta pamięci.

Jeśli kamera samochodowa jest podłączona za pośrednictwem zasilacza 12/24 V, automatycznie włącza się po włączeniu silnika.

Ładowanie akumulatora



WSKAZÓWKA

Zintegrowany akumulator rejestratora można ładować tylko wtedy, gdy urządzenie jest wyłączone.

Urządzenie może być ładowane przez zasilacz 12/24 V w samochodzie lub za pośrednictwem kabla USB w domu.

Kabel USB

1. Podłącz złącze microUSB kabla USB do portu microUSB w rejestratorze.
2. Podłącz złącze USB do odpowiedniego zasilacza USB lub komputera. Następnie podłącz zasilacz USB do odpowiedniego gniazdka.
3. Podczas ładowania dioda LED świeci się na czerwono. Dioda zgaśnie, gdy bateria jest w pełni naładowana.

Zasilacz 12 / 24 V

1. Podłącz złącze microUSB zasilacza 12/24 do portu micro-USB w kamerze.
2. Podłącz zasilacz 12/24 V do gniazda zapalniczki samochodowej.
3. Włącz silnik.
4. Naciśnij przycisk ON / OFF, aby wyłączyć urządzenie.
5. Podczas ładowania dioda LED świeci się na czerwono. Dioda zgaśnie, gdy bateria jest w pełni naładowana.

KAMERA

Ustawianie daty i godziny

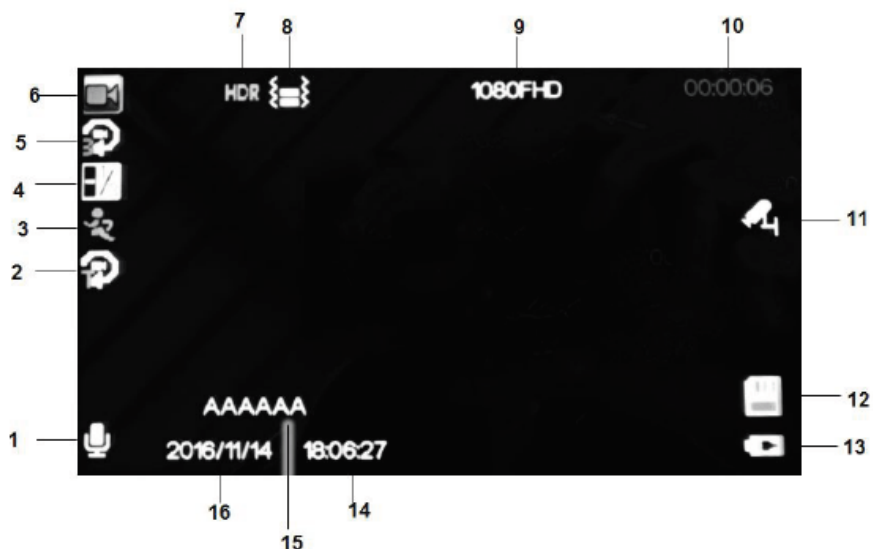
Upewnij się, że data i godzina są aktualne:

1. Włącz rejestrator.
2. Naciśnij dwukrotnie przycisk Menu.
3. Wybierz element menu *Datum / Uhrzeit* (data / czas). Naciśnij przycisk [OK].
4. Użyj przycisków ▲ i ▼, aby ustawić rok kalendarzowy. Naciśnij przycisk [OK].
5. Użyj przycisków ▲ i ▼, aby ustawić miesiąc kalendarzowy. Naciśnij przycisk [OK].

6. Użyj przycisków ▲ i ▼, aby ustawić dzień. Naciśnij przycisk [OK].
7. Użyj przycisków ▲ i ▼, aby ustawić godzinę. Naciśnij przycisk [OK].
8. Użyj przycisków ▲ i ▼, aby ustawić minuty. Naciśnij przycisk [OK].
9. Użyj przycisków ▲ i ▼, aby ustawić sekundy. Naciśnij przycisk [OK].
10. Użyj przycisków ▲ i ▼, aby ustawić format daty (D = Dzień, M = Miesiąc, Y = Rok).
11. Naciśnij [OK], aby zapisać ustawienia.

Tryb wideo

Po włączeniu urządzenia kamera znajduje się automatycznie w trybie wideo.



- | | |
|------------------------------|---|
| 1. Mikrofon włączony | 10. Czas nagrywania / pozostały czas nagrywania |
| 2. Upływ czasu | 11. Monitoring parkowania |
| 3. Detekcja ruchu | 12. Karta pamięci |
| 4. Naświetlenie | 13. Zasilanie / poziom naładowania akumulatora |
| 5. Nagrywanie w pętli | 14. Czas |
| 6. Tryb wideo | 15. Tablica rejestracyjna |
| 7. Wysoki zakres dynamiczny | 16. Data |
| 8. Czulość czujnika G-sensor | |
| 9. Rozdzielczość wideo | |

Rozpoczęcie / zakończenie nagrywania

Naciśnij przycisk [OK], aby rozpocząć lub zakończyć nagrywanie wideo. Podczas nagrywania dioda LED miga na zielono.

Nagrywanie wideo tylko do odczytu

Podczas nagrywania naciśnij przycisk trybu, aby zabezpieczyć nagranie przed nadpisaniem. Na wyświetlaczu pojawi się symbol klucza.



WSKAZÓWKA

Po naciśnięciu przycisku w ciągu pierwszych dziesięciu sekund nagrywania, zarówno bieżące jak i poprzednie nagranie będzie chronione. Jeśli naciśniesz przycisk w ciągu ostatnich dziesięciu sekund nagrania, bieżące nagranie i następne nagranie będą chronione usunięciem.

Wyłączanie wyświetlacza

Wyłącz wyświetlacz przez krótkie naciśnięcie przycisku ON/ OFF.

Zmiana kamery

Naciśnij przycisk ▲ w trybie wideo, aby wyświetlić obraz kamery cofania zamiast obrazu rejestratora.

Ustawienia wideo

W trybie wideo naciśnij przycisk Menu, aby przejść do menu ustawień. Za pomocą przycisków ▲ i ▼ wybierz punkt lub opcję menu, a następnie naciśnij przycisk [OK], aby otworzyć menu lub potwierdzić wybór.

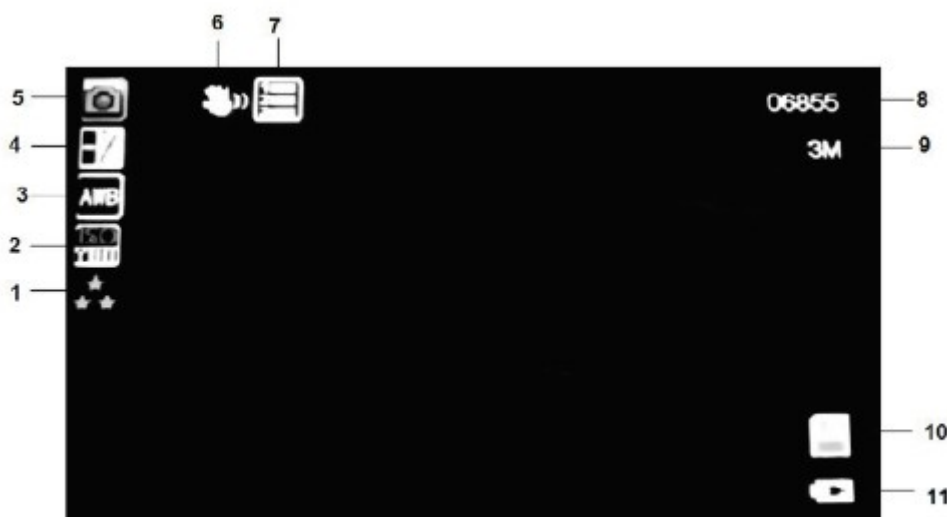
Naciśnij ponownie przycisk Menu, aby wyjść z menu ustawień.

Rozdzielczość (Auflösung)	Ustaw żadaną rozdzielczość wideo.
Dual Record	Nagrywaj tylko obraz z rejestratora lub rejestratora i kamery cofania.
Nagrywanie w pętli (Loop-Aufnahme)	Ustaw żądany przedział nagrywania w pętli.
Przyspieszone zdjęcia (Zeitraffer)	Ustaw odpowiedni czas.
HDR	Włącz lub wyłącz funkcję High Dynamic Range (High Contrast Recording).
Naświetlanie (Belichtung)	Ustaw żadaną wartość.
Detekcja ruchu (Movement Detection)	Włącz i wyłącz wykrywanie ruchu. Jeśli funkcja jest włączona, nagrywanie wideo jest uruchamiane po wykryciu ruchu.
Nagrywanie dźwięku (Rekordaudio)	Włącz lub wyłącz mikrofon.

Wyświetlanie daty (Datumsanzeige)	Ustaw, czy nagrania powinny zawierać znacznik czasu, czy nie.
Tablica rejestracyjna (Kennzeichen)	Ustaw, czy nagrania powinny być oznaczone tablicą rejestracyjną. Użyj przycisków ▲ i ▼, aby ustawić litery i numery tablicy. Naciśnij przycisk Menu, aby przejść do następnego pola wprowadzania. Naciśnij [OK], aby zakończyć wprowadzanie.
Czujnik grawitacji (Gravity Sensor)	Ustaw odpowiednią czułość G-Sensor.
Monitoring parkowania (Parkplatz-Monitor)	Włącz lub wyłącz funkcję. Jeśli funkcja jest aktywna, detekcja ruchu kamery pozostaje aktywna, nawet jeśli silnik jest wyłączony.

Tryb zdjęć

W trybie wideo naciśnij przycisk trybu, aby przejść do trybu zdjęć.



- | | |
|----------------------------|----------------------------------|
| 1. Jakość obrazu | 7. Nagrywanie seryjne |
| 2. Ustawienie ISO | 8. Liczba pozostałych zdjęć |
| 3. Balans bieli | 9. Rozdzielczość zdjęć |
| 4. Naświetlenie | 10. Karta pamięci |
| 5. Tryb fotograficzny | 11. Zasilanie / stan akumulatora |
| 6. Ochrona przez ruszaniem | |

Wykonywanie zdjęć

Naciśnij przycisk [OK], aby zrobić zdjęcie.

Wyłączanie wyświetlacza

Wyłącz wyświetlacz przez krótkie naciśnięcie przycisku ON / OFF.

Ustawienia zdjęć

W trybie fotograficznym naciśnij przycisk Menu, aby przejść do menu ustawień. Za pomocą przycisków ▲ i ▼ wybierz element lub opcję menu, a następnie naciśnij przycisk [OK], aby otworzyć menu lub potwierdzić wybór.

Naciśnij ponownie przycisk Menu, aby wyjść z menu ustawień.

Tryb nagrywania (Aufnahme-Modus)	Ustaw odpowiedni interwał czasowy.
Rozdzielczość (Auflösung)	Ustaw rozdzielczość zdjęcia.
Kontynuacja (Fortsetzen)	Włącz lub wyłącz nagrywanie seryjne.
Jakość (Qualität)	Ustaw jakość obrazu.
Ostrość (Schärfe)	Ustaw ostrość obrazu.
Balans bieli (Weißbalance)	Ustaw balans bieli.
Kolor (Farbe)	Ustaw czy zdjęcia mają być robione w kolorze, czarno-białe, czy też w odcieniach sepii.
ISO	Ustaw wartość ISO.
Oświetlenie (Belichtung)	Ustaw wartość ekspozycji.
Stabilizacja (Stabilisierung)	Włącz lub wyłącz funkcję ochrony przed ruszaniem.
Wyświetlanie (Schnelldurchlauf)	Określ czas wyświetlania zdjęć na wyświetlaczu.
Wyświetlanie daty (Datumsanzeige)	Ustaw, czy zdjęcia powinny być oznaczone znacznikiem czasowym i jakie informacje powinien zawierać.

Tryb odtwarzania

W trybie fotograficznym naciśnij przycisk trybu, aby przejść do trybu odtwarzania.

Wybieranie nagrania

Za pomocą przycisków ▲ i ▼ wybierz żądane nagranie.

Uruchamianie / zatrzymywanie odtwarzania

Naciśnij przycisk [OK], aby rozpocząć lub zakończyć odtwarzanie wybranego nagrania.

Przewijanie do przodu

Podczas odtwarzania naciśnij przycisk ▲, aby przewinąć nagranie wideo do przodu. Naciśnij ponownie przycisk ▲, aby zwiększyć prędkość.

Przewijanie do tyłu

Podczas odtwarzania naciśnij przycisk ▼, aby przewinąć nagranie wideo do tyłu. Naciśnij ponownie przycisk ▼, aby zwiększyć prędkość.

Usuwanie nagrań

1. W trybie odtwarzania naciśnij przycisk Menu, aby przejść do menu ustawień.
2. Użyj przycisków ▲ i ▼, aby wybrać opcję *Löschen* (usuwanie).
3. Naciśnij przycisk [OK].
4. Wybierz czy chcesz usunąć tylko bieżące (*Löschungen z.Z.*) lub wszystkie nagrania (*Alle löschen*).
5. Potwierdź przyciskiem [OK].
6. Wybierz *OK* i naciśnij przycisk [OK].

Nagrania chronione przed nadpisaniem

1. W trybie odtwarzania naciśnij przycisk Menu, aby wejść do menu ustawień.
2. Za pomocą przycisków ▲ i ▼ wybierz pozycję Zabezpieczenie (*Schützen*).
3. Naciśnij przycisk [OK].
4. Wybierz opcję *Eins Schütz.*, aby wybrać bieżące lub *Alle Schütz.* w celu ochrony wszystkich nagrań.
5. Potwierdź przyciskiem [OK].

Anulowanie ochrony przed nadpisaniem

1. W trybie odtwarzania naciśnij przycisk Menu, aby wejść do menu ustawień.
2. Za pomocą przycisków ▲ i ▼ wybierz pozycję Zabezpieczenie (*Schützen*).
3. Naciśnij przycisk [OK].
4. Wybierz opcję *Eins Öffnen*, aby wybrać bieżące lub *Alle Öffnen*, aby wybrać wszystkie nagrania i anulować ochronę.
5. Potwierdź przyciskiem [OK].

Monitoring parkowania



WSKAZÓWKA

Ta funkcja jest dostępna tylko wtedy, gdy akumulator jest naładowany.

Funkcja ta umożliwia monitorowanie zaparkowanego pojazdu. Po zarejestrowaniu ruchu lub wstrząsu rozpocznie się nagrywanie wideo.

1. Zaparkuj pojazd i wyłącz silnik.
2. Przejdź do trybu wideo.
3. Naciśnij przycisk Menu.
4. Wybierz opcję menu *Parkplatz-Monitor*.
5. Naciśnij przycisk [OK].
6. Wybierz opcję *An*, aby włączyć funkcję lub *Aus*, aby ją wyłączyć.
7. Potwierdź przyciskiem [OK].

Funkcja zestawu głośnomówiącego

Połączenie z urządzeniem przenośnym

Gdy rejestrator jest podłączony do urządzenia mobilnego, dźwięk urządzenia przenośnego jest odtwarzany przez głośnik lusterka wstecznego.

1. Naciśnij i przytrzymaj przez trzy sekundy przycisk telefonu na lusterku wstecznym. Pojawi się komunikat „*Pairing*”. Dioda LED ładowania miga powoli na niebiesko.
2. Uaktywnij funkcję Bluetooth urządzenia mobilnego.
3. W menu Bluetooth urządzenia mobilnego wyszukaj urządzenie *NX4322*. Połącz urządzenia. Pojawi się komunikat „*Connected*”. Urządzenia są połączone.



WSKAZÓWKA

Po włączeniu rejestrator automatycznie wyszuka urządzenia, które zostały już sparowane. Jeśli takie urządzenie jest włączone i znajduje się w zasięgu z włączoną technologią Bluetooth, urządzenia będą połączone automatycznie.

Odbieranie / zakończenie połączenia

Naciśnij przycisk telefonu na rejestratorze, aby odebrać połączenie przychodzące lub zakończyć rozmowę.



WSKAZÓWKA

Podczas rozmowy naciśnij dwukrotnie przycisk telefonu, aby zablokować dźwięk z głośnika rejestratora i odwrotnie.

Odtwarzanie muzyki

Uruchom odtwarzanie muzyki na urządzeniu przenośnym. Dźwięk jest odtwarzany przez głośnik rejestratora.



UWAGA!

Należy obsługiwać urządzenie mobilne tylko wtedy, gdy pojazd jest bezpiecznie zaparkowany.

Ustawienia systemowe

W dowolnym trybie kamery naciśnij dwukrotnie przycisk Menu, aby przejść do ustawień systemu.

Za pomocą przycisków ▲ i ▼ wybierz element lub opcję menu, a następnie naciśnij przycisk [OK], aby otworzyć menu lub potwierdzić wybór.

Naciśnij ponownie przycisk Menu, aby wyjść z ustawień systemu

Data / czas (Datum / Uhrzeit)	Za pomocą przycisków ▲ i ▼ wybierz liczbę. Naciśnij przycisk Menu, aby przejść do następnego pola wprowadzania. Naciśnij przycisk [OK], aby zapisać ustawienia.
Automatyczne wyłączenie (Auto Aus)	Ustaw czas, po którym urządzenie ma się wyłączyć, jeśli nie jest w trybie nagrywania.
Sygnal akustyczny (Akkustisches Signal)	Włącz lub wyłącz sygnał dźwiękowy.
Język (Sprache)	Wybierz język systemu.
Tryb TV (TV-Modus)	Ustaw normę telewizji.
Częstotliwość (Frequenz)	Ustaw aktualną częstotliwość, aby uniknąć migotania obrazu.
Format	Sformatuj włożoną kartę pamięci. Wszystkie pliki zapisane na karcie microSD zostaną usunięte nieodwracalnie.
Regularne wyłączanie ekranu (Regelmäßig Off-Screen)	Ustaw czas, po którym wyświetlacz powinien wyłączyć się automatycznie, jeśli nie są wykonywane żadne czynności.
Opóźnienie wyłączenia (Verzögerte Abschaltung)	Ustaw czas, po którym kamera powinna wyłączyć się z opóźnieniem po naciśnięciu przycisku ON / OFF.

Ustawienie standardowe (Standard Einstell.)	Przywróć ustawienia fabryczne.
Wersja (Version)	Sprawdź informacje dotyczące oprogramowania.

Na komputerze

Jeśli kamera jest podłączona do komputera, masz trzy możliwości:

- zarządzanie kartą pamięci
- kamera internetowa
- ładowanie akumulatora.

Zarządzanie nagraniami

1. Podłącz złącze microUSB kabla USB do portu microUSB w rejestratorze.
2. Podłącz złącze USB do portu USB w komputerze. Rejestrator włączy się automatycznie. Dioda LED pracy świeci na zielono, dioda LED ładowania na czerwono.
3. Po krótkim czasie na wyświetlaczu pojawią się opcje wyboru trybu. Wybierz pamięć masową (*Massenspeicher*). Potwierdź za pomocą przycisku [OK]. Rejestrator jest teraz rozpoznawany jako dysk wymienny.
4. Otwórz folder i zarządzaj zapisanymi nagraniami.
5. Odłącz bezpiecznie rejestrator.

Ładowanie akumulatora

1. Podłącz złącze microUSB kabla USB do portu microUSB w rejestratorze.
2. Podłącz złącze USB do portu USB w komputerze. Rejestrator włączy się automatycznie. Dioda LED pracy świeci na zielono, dioda LED ładowania na czerwono.
3. Po krótkim czasie na wyświetlaczu pojawią się opcje wyboru trybu. Wybierz pamięć masową (*Massenspeicher*). Potwierdź za pomocą przycisku [OK]. Rejestrator jest teraz rozpoznawany jako dysk wymienny.
4. Naciśnij i przytrzymaj przycisk zasilania przez trzy sekundy, aby wyłączyć urządzenie. Dioda LED pracy gaśnie. Akumulator jest ładowany.

Kamera internetowa

1. Podłącz złącze microUSB kabla USB do portu microUSB w rejestratorze.
2. Podłącz złącze USB do portu USB w komputerze. Rejestrator włączy się automatycznie. Dioda LED pracy świeci na zielono, dioda LED ładowania na czerwono.

- Po krótkim czasie na wyświetlaczu pojawią się opcje wyboru trybu. Wybierz opcję kamery (*PCKamera*). Potwierdź za pomocą przycisku [OK]. Dioda LED ładowania gaśnie.
- Zainstalowane zostaną sterowniki urządzenia. To może potrwać chwilę. Kamera może być teraz używana z odpowiednimi programami jako kamera internetowa.
- Naciśnij i przytrzymaj przycisk zasilania przez trzy sekundy, aby wyłączyć kamerę przed odłączeniem od komputera.

Wyłączanie

Naciśnij i przytrzymaj przycisk zasilania przez trzy sekundy, aby wyłączyć rejestrator. Trwające nagrywanie zostanie zakończone i zapisane. Wyświetlacz zgaśnie.

Dane techniczne

Rejestrator	
Akumulator Li-Po	500 mAh
Prąd ładowania	5 V DC / 1,5 A
Wyświetlacz TFT-LCD	11,4 cm
Kamera	5 MP
Kąt obrazu	120 °
Rozdzielczość wideo	1920 x 1080 / 1280 x 720 / 848 x 480 / 640 x 480
Format wideo	MOV / H.265
Liczba klatek na sekundę	30
Rozdzielczość zdjęć	12 M / 10 M / 8 M / 5 M / 3 M / 2 M / VGA / 1,3 M
Format zdjęć	JPG
G-Sensor	tak
Detekcja ruchu	tak
Monitoring parkowania	tak
Nagrywanie w pętli	3 / 5 / 10 minut
Automatyczne wyłączanie	tak
Automatyczny wygaszacz ekranu	tak
Mikrofon	tak
Głośnik	tak
Bluetooth	tak
Złącza	micro-USB, microSD (do 32 GB), wyjście AV, wejście AV

Wymiary	30,5 x 8,2 x 3 cm
Waga	252 g
Kamera cofania	
Zasilanie	5 V DC / 1,5 A
Kamera	0,3 MP
Wymiary	2,1 x 2,1 x 2,2 cm
Waga	32 g
Zasilacz 12 / 24 V	
Wejście	12-24 V DC
Wyjście	5 V DC / 1,5 A